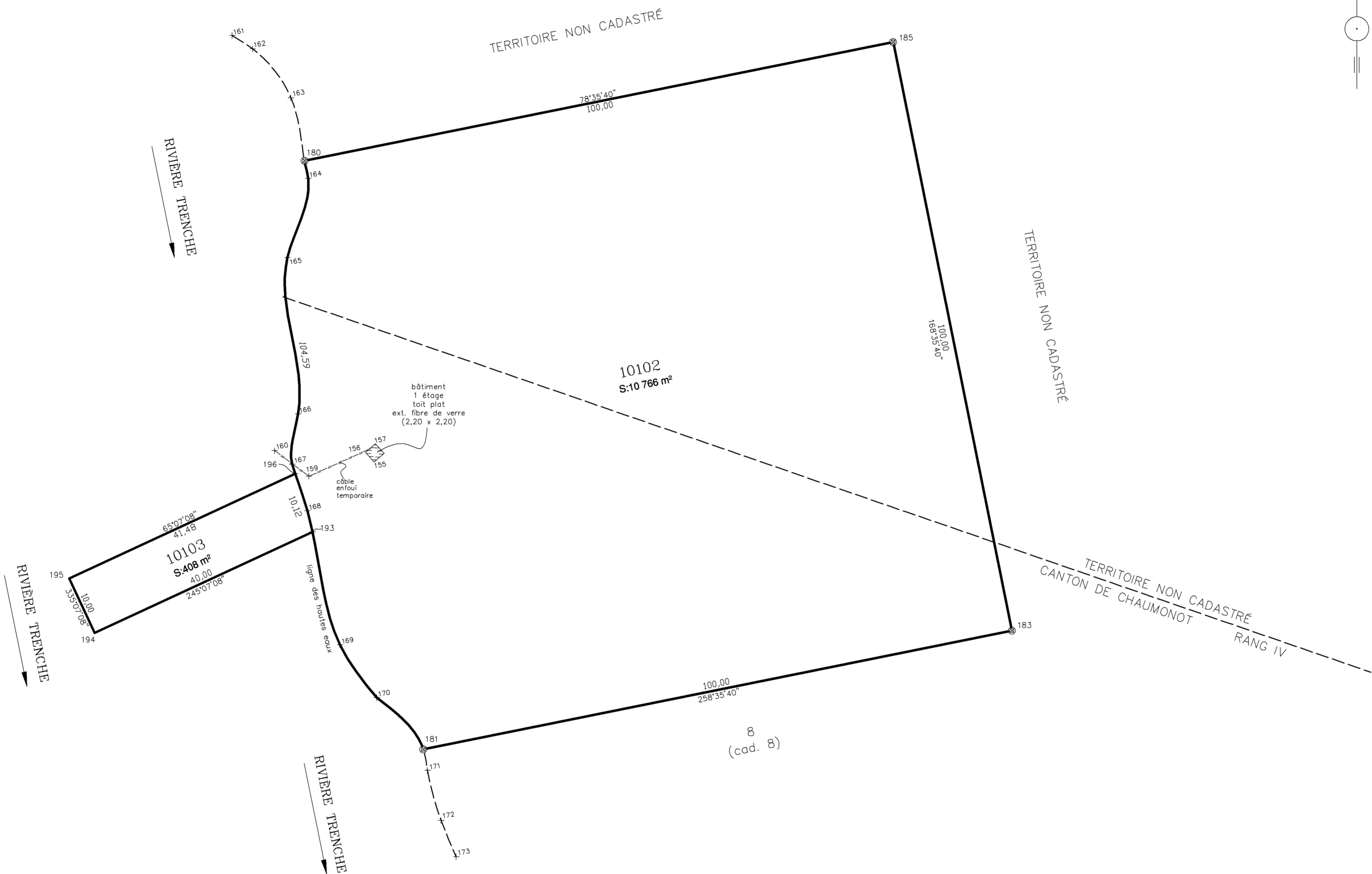


ANNEXE 14

Exemple de plan d'un lot du Registre du domaine de l'État



- LÉGENDE**
- ⊗ Repère-médaille et poteau-témoins
 - Limite établie
 - - - - Limite de lot



Les mesures indiquées sur ce document sont exprimées en unités du système international.

Les directions apparaissant sur ce document sont des gisements en référence au système SCOPQ, NAD 83, (fuseau 8, méridien central 73°30').

DOSSIER BAGQ: 502374
 DOSSIER rég. 03: 9240.0002
 DOSSIER CEHQ: 4121-03-04-0139

Ministère des Ressources naturelles et de la Faune
 Original déposé au Greffe de l'arpenteur général du Québec
 Québec, le

Arpenteur-géomètre
 Pour l'arpenteur général du Québec

Seul le Bureau de l'arpenteur général du Québec est autorisé à délivrer des copies conformes de ce document.

Copie conforme de l'original, le

Pour l'arpenteur général du Québec

Arpentage
du lot 10102 du Registre du domaine de l'État
et
du lot 10103 du Registre du domaine de l'État
(Lot de grève et en eau profonde)

(Lieu), le (date)

Préparé par :

(nom)
 Arpenteur-géomètre
 Matricule:

Minute: