

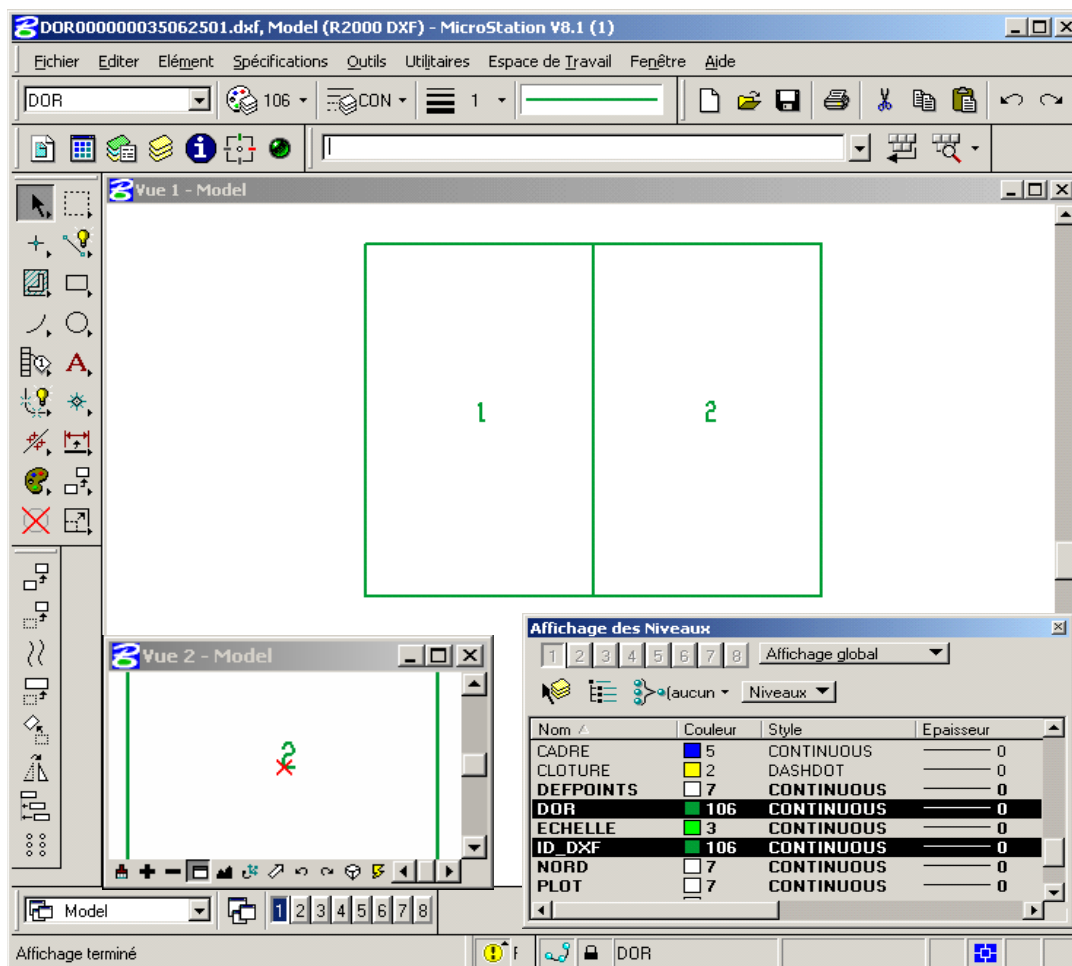
ANNEXE 5

**Exemple de fichiers CSV et DXF
d'une délimitation officialisée au RDE (DOR)**

LES FICHIERS DES DONNÉES DES DÉLIMITATIONS OFFICIAISÉES AU RDE (DOR)

1. Le fichier des données de géoréférence

Le fichier doit contenir au moins les deux couches suivantes : DOR et ID_DXF
Le nom du fichier est : DOR000000035062501.DXF



Remarque : Le point d'origine de l'identifiant DXF (Vue 2) doit être situé au coin inférieur gauche de la chaîne de caractères.

2. Le fichier des données descriptives

Le nom du fichier est : DOR000000035062501.CSV

Le contenu du fichier descriptif :

```
#IG;Numéro dossier travail;Fuseau MTM  
#DO;Identifiant DXF;Opération;Indicateur polygone inclus;Code cadastre;Code désignation  
secondaire;Numéro lot;Remarque  
IG;350625;6  
DO;1;CREA;N;100840;RA;322;  
DO;2;CREA;N;100840;RA;323;  
ZZ;6
```