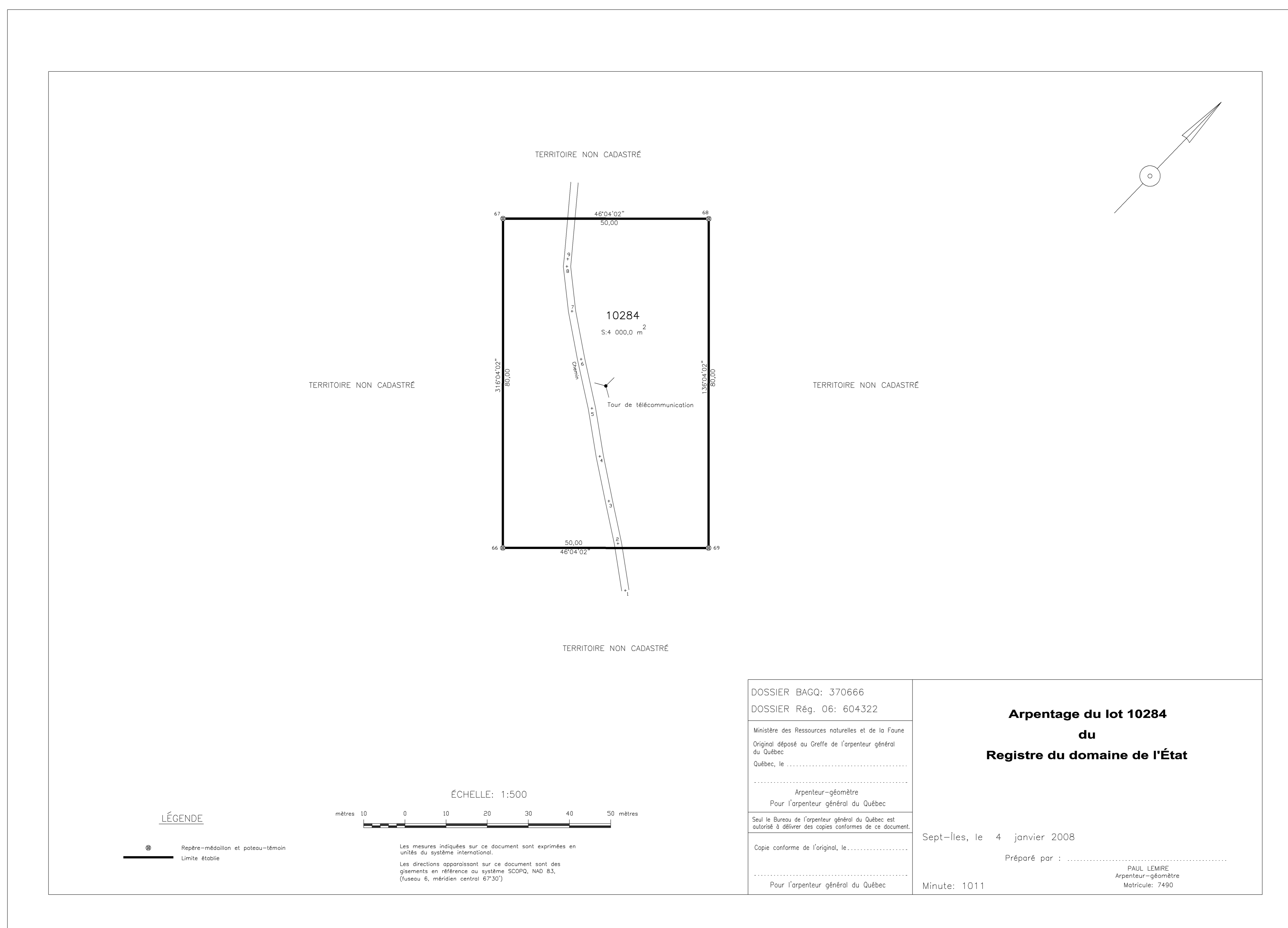


## **ANNEXE 6**

**Exemple de fichiers CSV et DXF d'un lot officialisé au RDE (LOR)**

# Plan montrant l'arpentage du lot 10284 du Registre du domaine de l'État

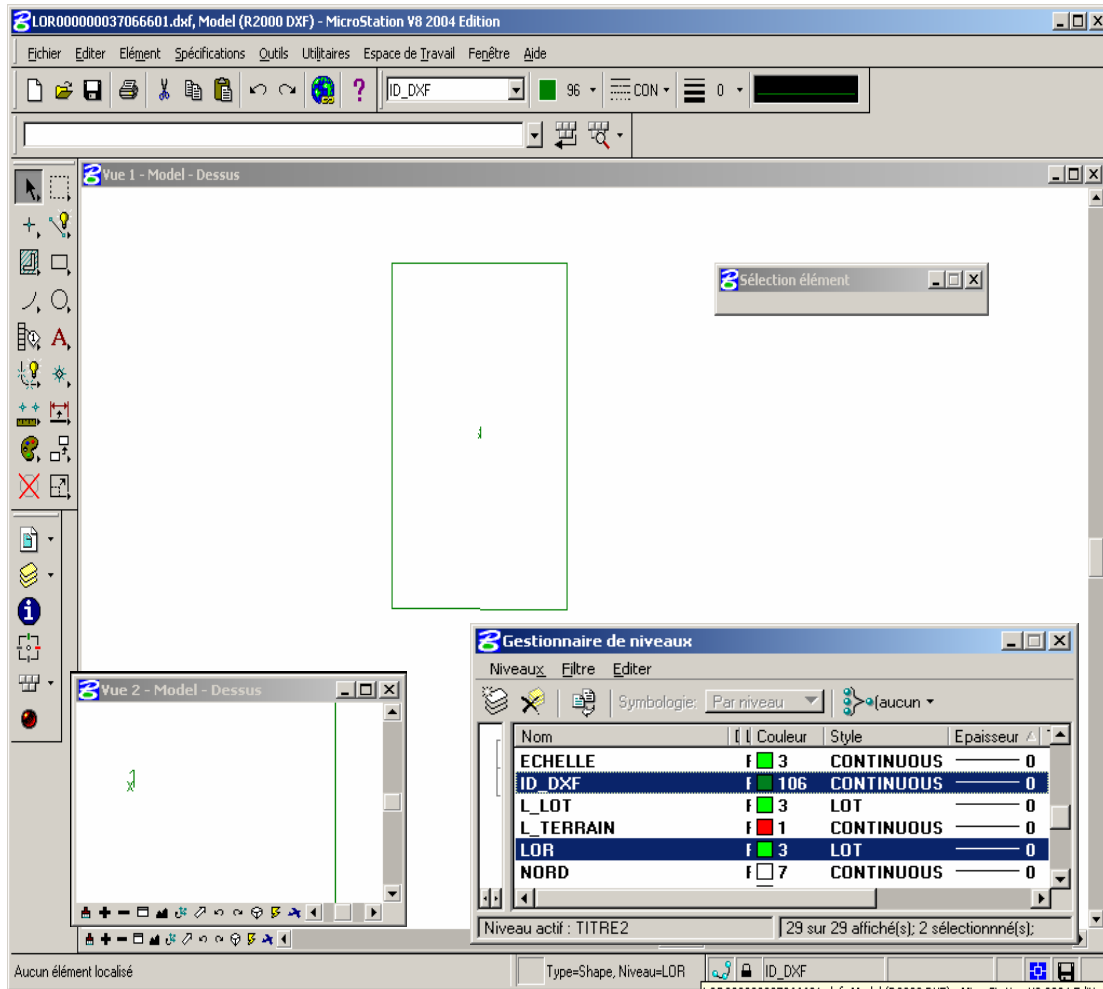


Note: La version numérique du plan d'arpentage n'est pas requise. Ce qui est exigé, ce sont les deux fichiers illustrés à la page suivante.

# LES FICHIERS DES DONNÉES DES LOTS OFFICIAISÉS AU RDE (LOR)

## 1. Le fichier des données de géoréférence

Le fichier doit contenir au moins les deux couches suivantes : LOR et ID\_DXF  
Le nom du fichier est : LOR000000037066601.DXF



**Remarque :** Le point d'origine de l'identifiant DXF (Vue 2) doit être situé au coin inférieur gauche de la chaîne de caractères.

## 2. Le fichier des données descriptives

Le nom du fichier est : LOR000000037066601.CSV

Le contenu du fichier descriptif :

```
#IG;Numéro dossier travail;Fuseau MTM  
#LO;Identifiant DXF;Opération;Indicateur polygone inclus;Numéro LOR;Remarque  
IG;370666;6  
LO;1;CREA;N;10284;  
ZZ;5
```