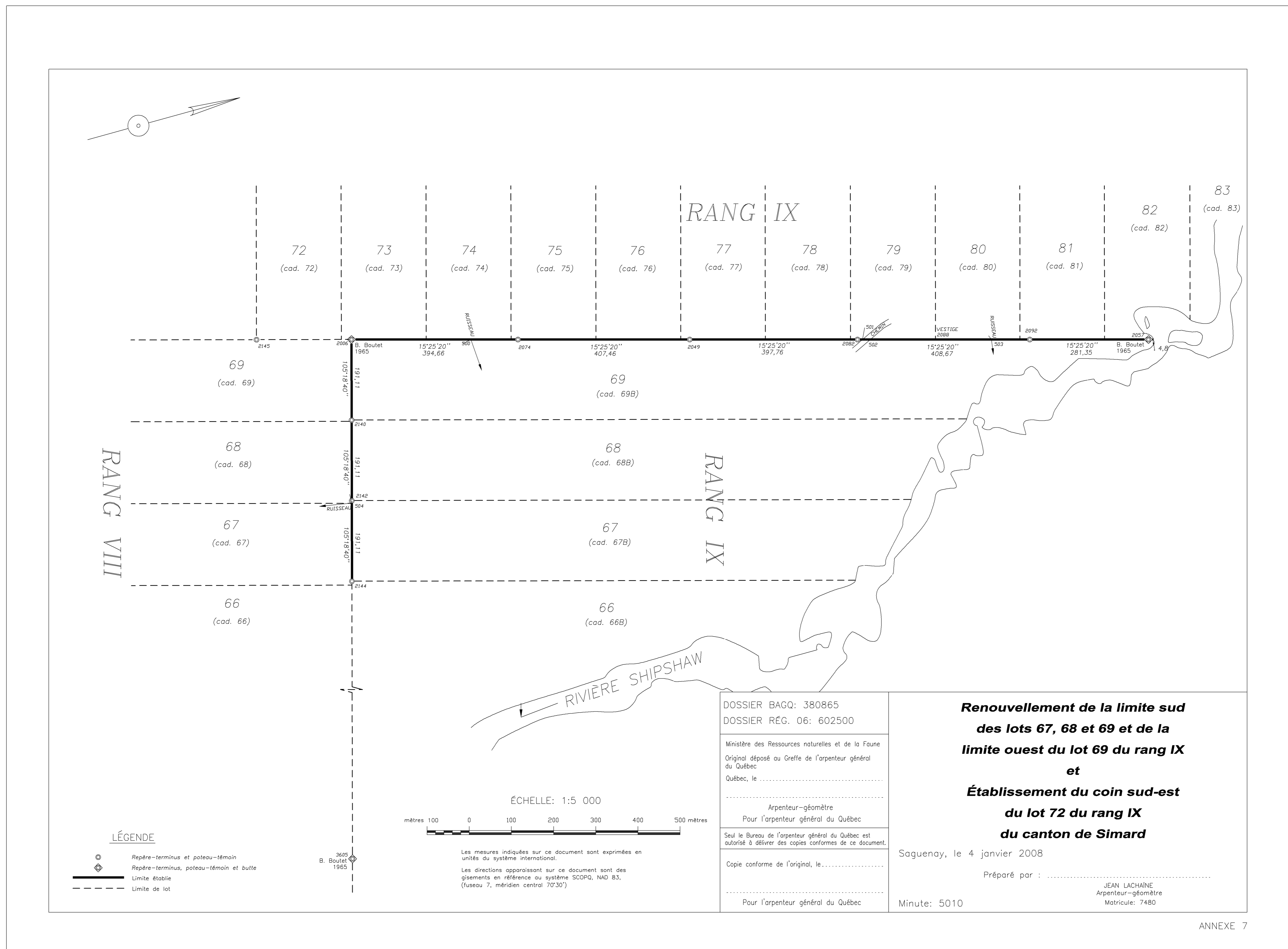


## **ANNEXE 7**

**Exemple de fichiers CSV et DXF d'un arpentage officialisé au RDE (AOR)**

# Plan d'arpentage



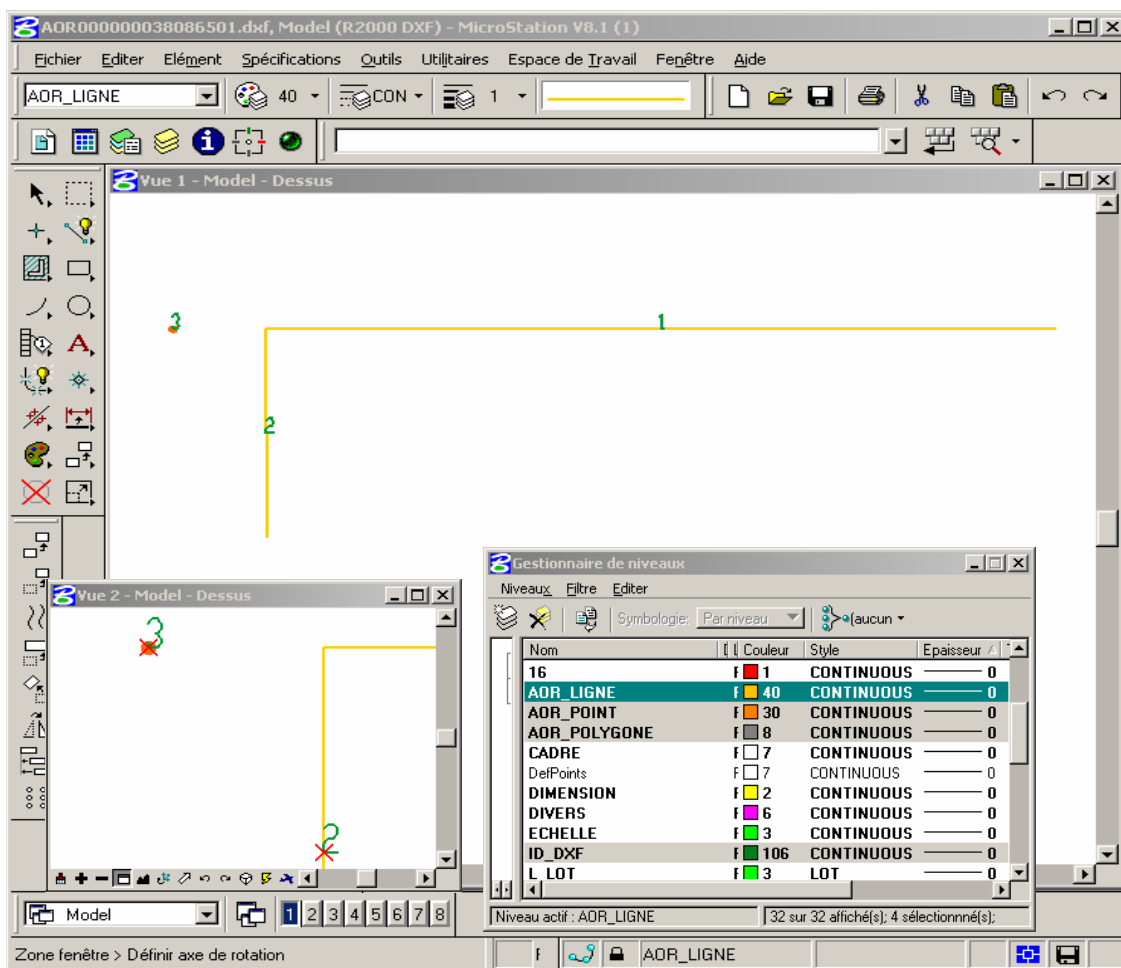
Note: La version numérique du plan d'arpentage n'est pas requise. Ce qui est exigé, ce sont les deux fichiers illustrés à la page suivante.

# LES FICHIERS DES DONNÉES DES ARPENTAGES OFFICIALIZÉS AU RDE (AOR)

## 1. Le fichier des données de géoréférence

Le fichier doit contenir au moins les quatre couches suivantes : AOR\_POINT, AOR\_LIGNE, AOR\_POLYGONE et ID\_DXF. Si une couche ne contient pas de géométrie, elle peut être absente du fichier.

Le nom du fichier est : AOR000000038086501.DXF



**Remarque :** Le point d'origine de l'identifiant DXF (Vue 2) doit être situé au coin inférieur gauche de la chaîne de caractères.

## 2. Le fichier des données descriptives

Le nom du fichier est : AOR000000038086501.CSV.

Le contenu du fichier descriptif :

#IG;Numéro dossier travail;Fuseau MTM

#AO;Identifiant DXF;Indicateur polygone inclus;Description sommaire

IG;380865;7

AO;1;;Limite ouest du lot 69 du rang IX du canton de Simard

AO;2;;Limite sud des lots 67, 68 et 69 du rang IX du canton de Simard

AO;3;;Coin sud-est du lot 72 du rang IX du canton de Simard

ZZ;7