



LA COUPE DE JARDINAGE

La coupe de jardinage est une récolte d'arbres choisis individuellement ou par petits groupes, en prenant soin de protéger ceux qui sont exempts de malformations et de maladies. Elle vise à diversifier la composition de la forêt avec des arbres de tous les âges. Cette coupe partielle a pour effet de rehausser la vigueur du peuplement et de libérer l'espace pour la croissance de jeunes arbres.

OÙ PRATIQUE-T-ON LA COUPE DE JARDINAGE ?

La coupe de jardinage est appropriée dans une forêt où les arbres sont de tailles et d'âges variés ; ce type de forêt s'appelle « forêt inéquienne ».

Il est important de souligner qu'on peut utiliser cette méthode de coupe seulement dans les peuplements dont les arbres ont la capacité de pousser à l'ombre de leurs voisins (arbres dits « tolérants »). Ainsi, la coupe de jardinage se fait dans une forêt composée uniquement d'essences feuillues ou mélangées, là où dominant des feuillus



Une coupe de jardinage où on voit les trouées laissées par la coupe des arbres

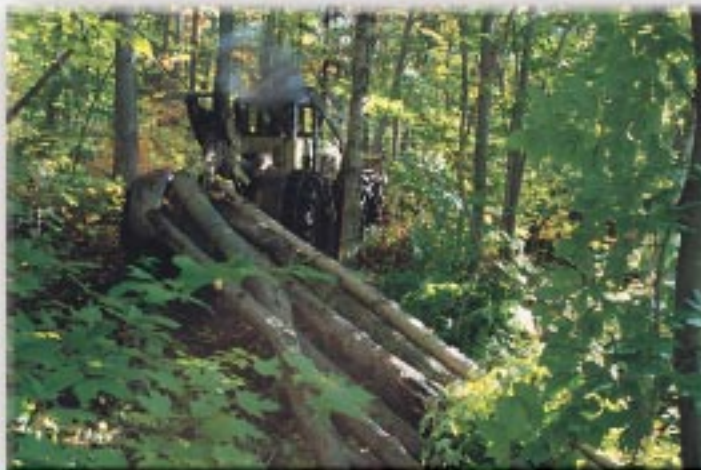
tolérants. Ce type de forêt comprend, entre autres, des essences comme l'érable, le merisier, le bouleau, le chêne, le tilleul, le frêne ou le hêtre.



Dans une coupe de jardinage, on récolte tout au plus un arbre sur trois. On laisse sur place les arbres les plus sains et de tous les âges

Dans un premier temps, on doit marquer individuellement les arbres à couper afin de dégager les sujets les plus prometteurs ou plus petits. C'est l'étape qu'on appelle « marquage » ou, plus communément, « martelage ». On choisit de couper d'abord les arbres qui sont malades ou difformes et dont les parties saines peuvent être utilisées par les usines. Ensuite, on récolte les arbres qui nuisent aux jeunes tiges d'avenir et, finalement, les vieux arbres sains qui ne grandissent plus. Cette coupe comprend, tout au plus, le tiers des arbres d'un secteur donné.

Par la suite, à peu près tous les vingt ans, le spécialiste forestier reviendra pour effectuer une nouvelle coupe de jardinage.



Le débusquage du bois récolté lors d'une coupe de jardinage

LES CARACTÉRISTIQUES PARTICULIÈRES DE LA COUPE DE JARDINAGE

La coupe de jardinage est rarement réalisée dans les vieux peuplements, car la régénération naturelle ne s'est pas installée, le couvert forestier étant beaucoup trop fermé. Il faut alors effectuer de plus grandes trouées.

Les forêts qui font l'objet de la coupe de jardinage doivent comprendre des arbres d'une grande diversité d'âges. On veut ainsi préserver les arbres d'avenir et leur donner le temps et les conditions idéales pour croître dans de meilleures conditions et, ce, sans nuire à l'équilibre naturel du peuplement.

Cette coupe partielle est avantageuse pour la faune. Elle maintient en effet un couvert forestier qui sert d'abri, tandis que les nouvelles pousses fournissent de la nourriture. Elle est aussi utile aux animaux pour se cacher de leurs prédateurs.

Comme le prélèvement des arbres est dispersé, la coupe de jardinage n'affecte pas le paysage sur le plan visuel, ce qu'apprécient grandement les utilisateurs de la forêt.